

床のキズを直すなら

たくみ

匠の補修セット



あ～キズがついちゃった！どうしよう～

大丈夫、心配いりません。深いキズも軽い凹みキズも、匠の補修セットを使えば簡単に直せます。

DIY好きのご主人はもちろん！

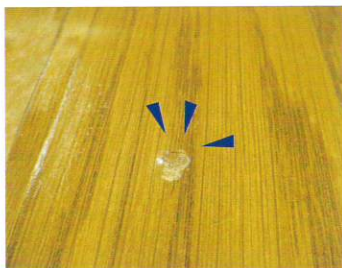
奥様でも簡単に、床のリペアが出来ちゃうんです。



【セット内容】

取扱い説明書	拭取り用クロス
シェラックスティック	木目マーカー
電気コテ	床用ワックス（ツヤあり）
コテ台	床用ワックス（ツヤなし）
耐熱保護剤	ワックス塗布用クロス
スチールウール	

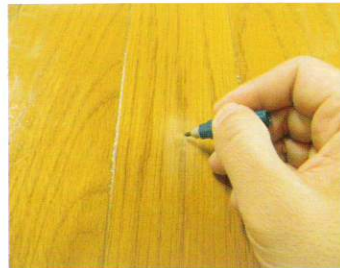
使い方は簡単



キズや凹みのギザギザした部分を取り除き、なめらかにしておきます。



フローリングの色に合ったシェラックスティックを選び（合う色が無い場合は、何本か混ぜ合わせる）電気コテで溶かしキズを埋めます。



余分なシェラックスティックを取り除き、表面が平らになったら、木目マーカーで途切れた木目を書き入れます。



最初のフローリングに合わせて、ツヤあり・ツヤなしの樹脂ワックスを塗布して、完成です。

お問い合わせ・ご用命は

Cleaner, Wax, Coil Mat
 株式会社 リスダンケミカル
 〒171-0014 東京都豊島区池袋3-26-15
 TEL03-3984-5578 FAX03-3984-5510
 URL: <http://www.risdan.co.jp>